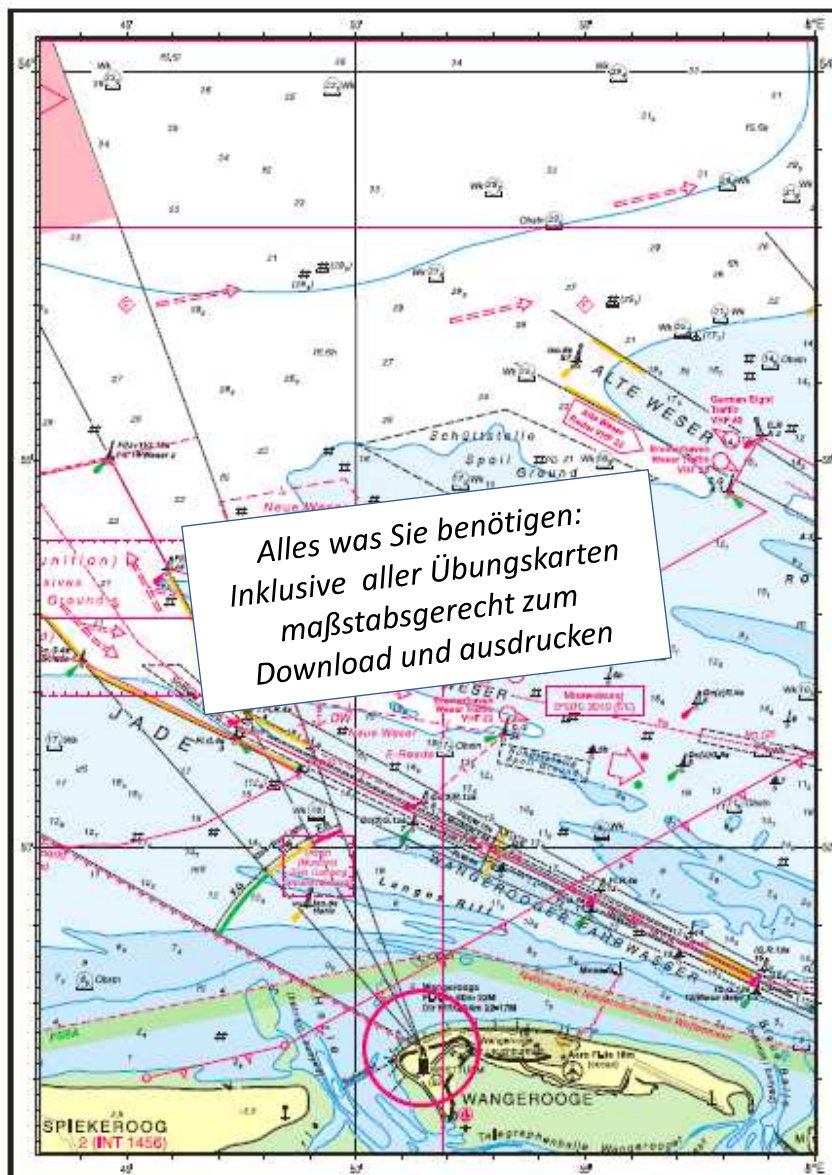


## Aufgabenstellung: Navigationsaufgabe 1 (Karte 1)

Ein Sportboot befindet sich am 05.05.2012 in der Deutschen Bucht auf der Reise von Borkum nach Cuxhaven. Die Fahrt über Grund beträgt 8 kn.

Um 10.00 Uhr wird die Leuchttonne „TG 19/Weser 2“ nahebei passiert. Von dieser Tonne wird der Kurs auf die Ansteuerungstonne der alten Weser „ST“ abgesetzt.



# SportbootführerscheinSee24

Der Onlinekurs zum Bootsführerschein

1. Wie lautet der *rwK*?

2. Die Ablenkung beträgt  $+4^\circ$ ; die *Mw* ist der Seekarte zu entnehmen. Wie lautet der Magnetkompasskurs?

3. Wie groß ist die Distanz zwischen der Tonne „TG 19/Weser 2“ und der Tonne „ST“?

4. In welcher Zeit wird die Distanz zwischen der Tonne „TG 19/Weser 2“ und der Tonne „ST“ zurückgelegt?

5. Auf welcher Position befindet sich das Schiff nach Koppelort um 10.30 Uhr?

6. Um 10.30 Uhr werden nachfolgende Schifffahrtszeichen mit dem Hand-Peilkompass gepeilt. Die Ablenkung beträgt dabei  $0^\circ$ ; die *Mw* ist der Seekarte zu entnehmen. Neue Weser, Leuchttonne „4a“,  $MgP = 169^\circ$ ; Alte Weser, Leuchttonne „ST“,  $MgP = 064^\circ$ . Wie lauten die *rw* Peilungen?

# SportbootführerscheinSee24

Der Onlinekurs zum Bootsführerschein

7. Tragen Sie die rechtweisenden Peilungen in die Seekarte ein.

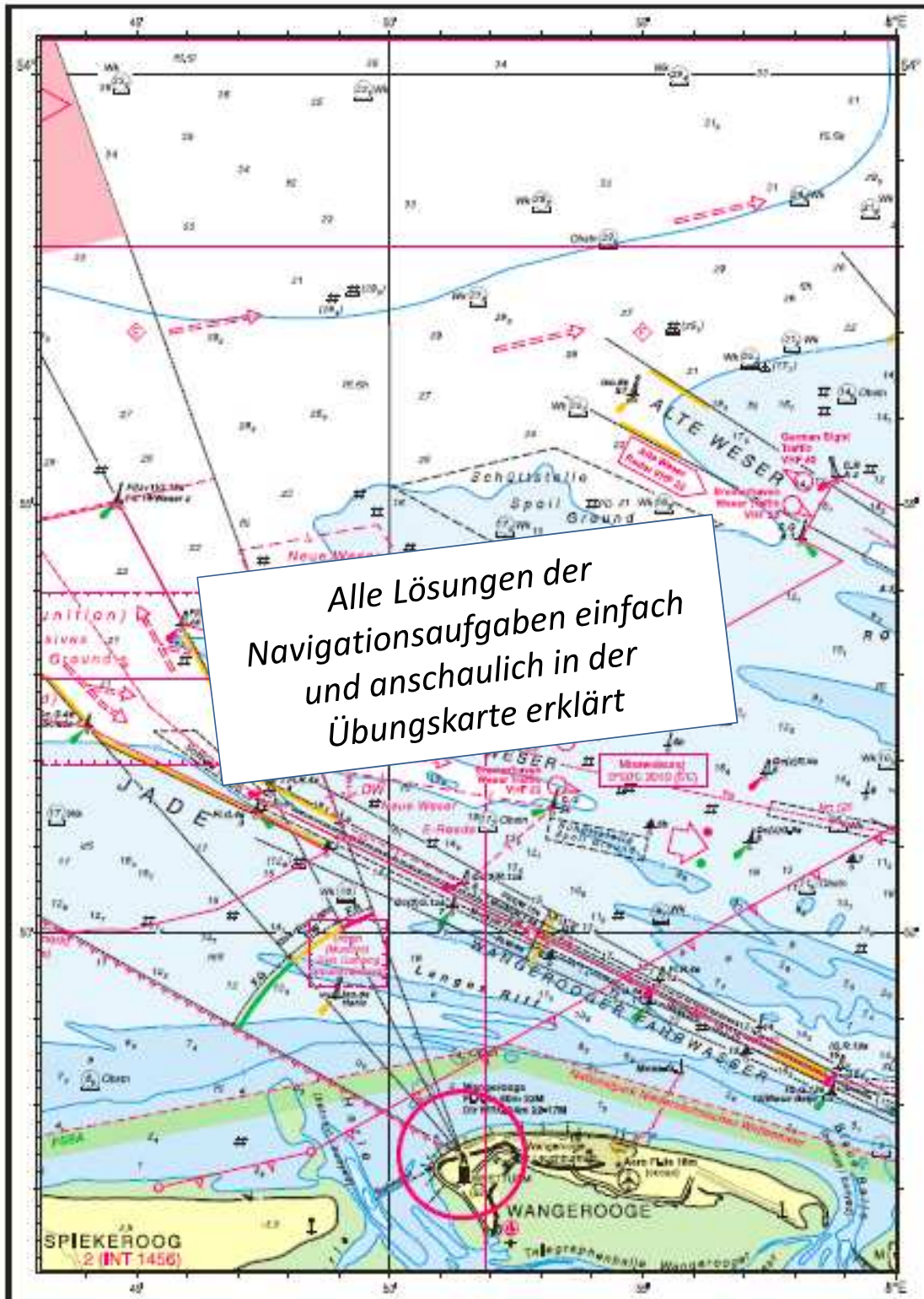
8. Wie lautet die Besteckversetzung?

9. Beschreiben Sie Farbe, Kennung und Toppzeichen der Leuchttonne „ST“.



# SportbootsführerscheinSee24

Der Onlinekurs zum Bootsführerschein





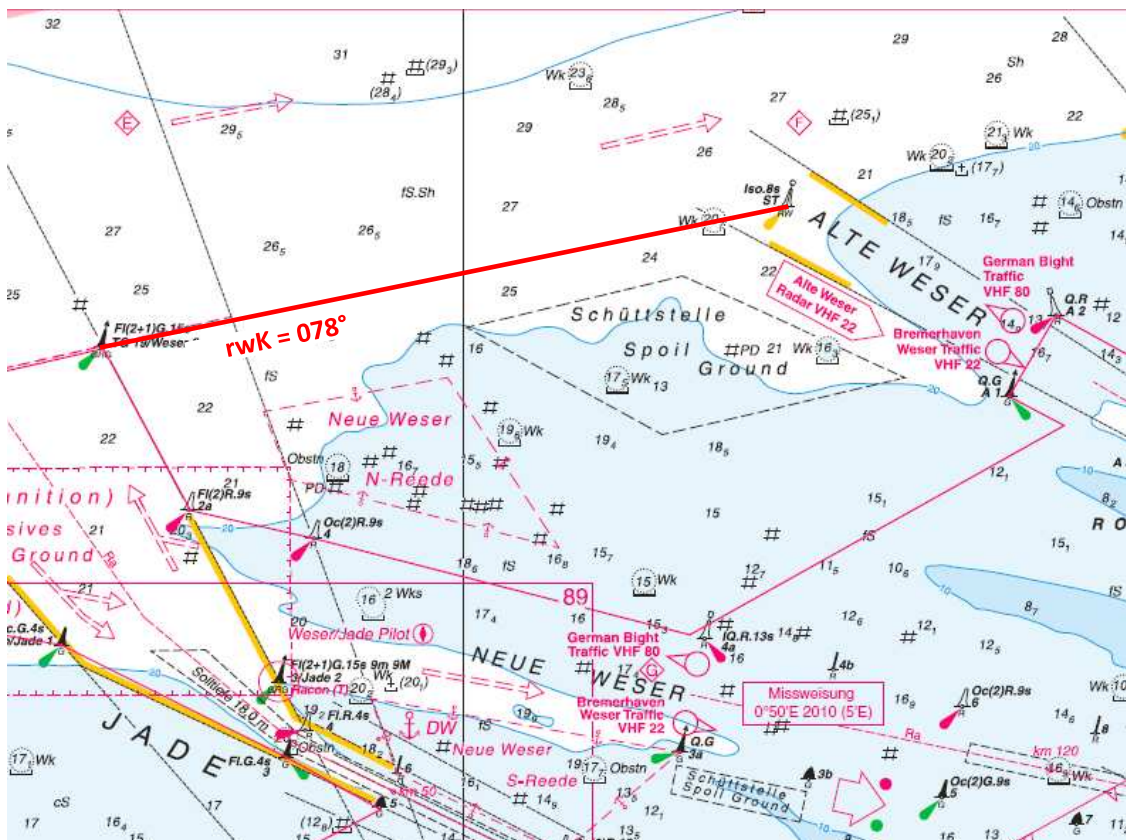
## LÖSUNG: Navigationsaufgabe 1 (Karte 1)

Ein Sportboot befindet sich am 05.05.2012 in der Deutschen Bucht auf der Reise von Borkum nach Cuxhaven. Die Fahrt über Grund beträgt 8 kn.

Um 10.00 Uhr wird die Leuchttonne „TG 19/Weser 2“ nahebei passiert. Von dieser Tonne wird der Kurs auf die Ansteuerungstonne der alten Weser „ST“ abgesetzt.

1. Wie lautet der *rwK*?

Siehe Karte: *rwK* = 078°



2. Die Ablenkung beträgt +4°, die *Mw* ist der Seekarte zu entnehmen. Wie lautet der Magnetkompasskurs?

**Ergebnis: MgK: 073°**

**Rechenweg:**

**MgK = 073°**

**Abl = + 4°**

-----

**mwK = 077°**

**Mw = + 1°**

-----

**rwK = 078°**

**Mw (2012) = 1°E**

*3. Wie groß ist die Distanz zwischen der Tonne „TG 19/Weser 2“ und der Tonne „ST“?*

**6,1 sm**

**Ermittlung durch Abtragung mit dem Zirkel in der Seekarte und Ablesen der Distanz am Kartenrand**

*4. In welcher Zeit wird die Distanz zwischen der Tonne „TG 19/Weser 2“ und der Tonne „ST“ zurückgelegt?*

**45,75 min, also 46 min**

*5. Auf welcher Position befindet sich das Schiff nach Koppelort um 10.30 Uhr?*

**53°55,8' N, 007°51,2' E**

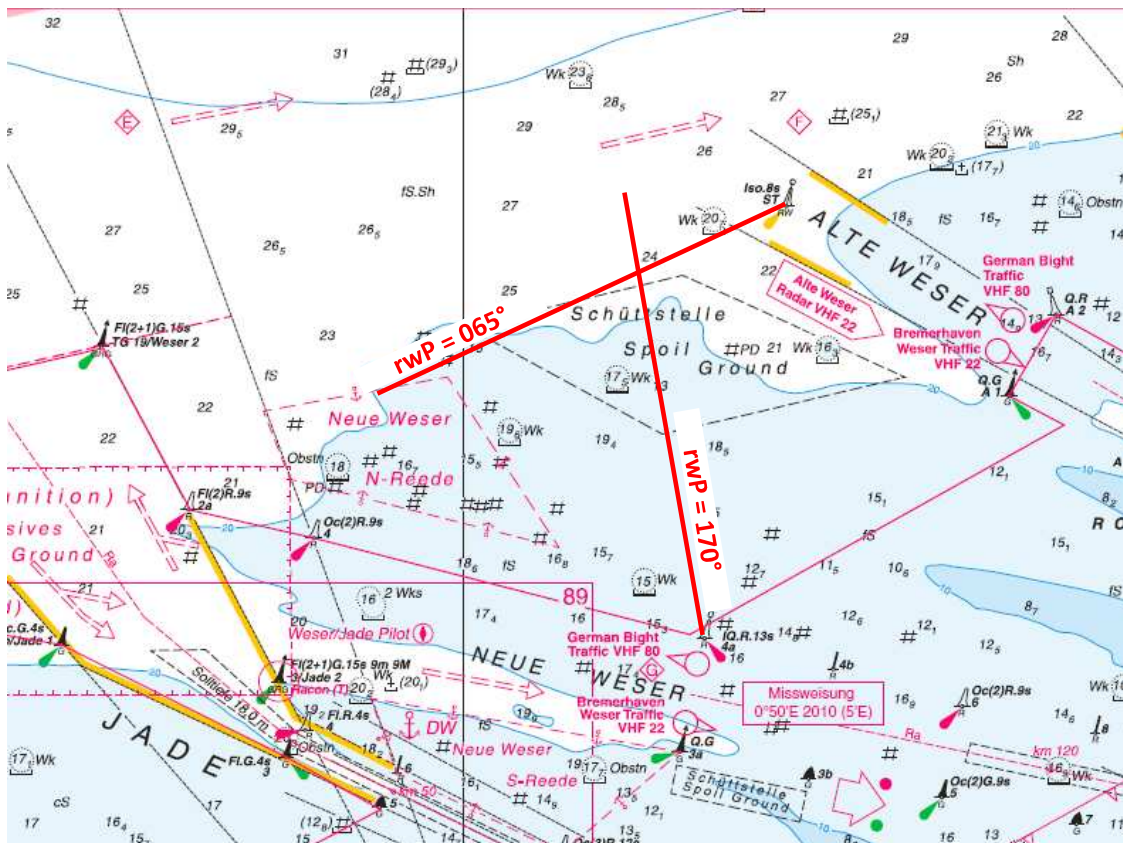
# SportbootsführerscheinSee24

Der Onlinekurs zum Bootsführerschein

6. Um 10.30 Uhr werden nachfolgende Schifffahrtszeichen mit dem Hand-Peilkompass gepeilt. Die Ablenkung beträgt dabei  $0^\circ$ ; die Mw ist der Seekarte zu entnehmen. Neue Weser, Leuchttonne „4a“, MgP =  $169^\circ$ ; Alte Weser, Leuchttonne „ST“, MgP =  $064^\circ$ . Wie lauten die rw Peilungen?

Leuchttonne „4a“ rwP =  $170^\circ$ , Leuchttonne „ST“ rwP =  $065^\circ$

7. Tragen Sie die rechtweisenden Peilungen in die Seekarte ein.



8. Wie lautet die Besteckversetzung?

**BV: 101°, 0,9 sm**

9. Beschreiben Sie Farbe, Kennung und Topzeichen der Leuchttonne „ST“.

**Farbe: rot/weiß senkrecht gestreift**

**Kennung: weißes Gleichtaktfeuer mit 8 Sekunden Wiederkehr**

**Topzeichen: roter Ball**



*Ende Aufgabenstellung und Lösung Navigationsaufgabe 1*